



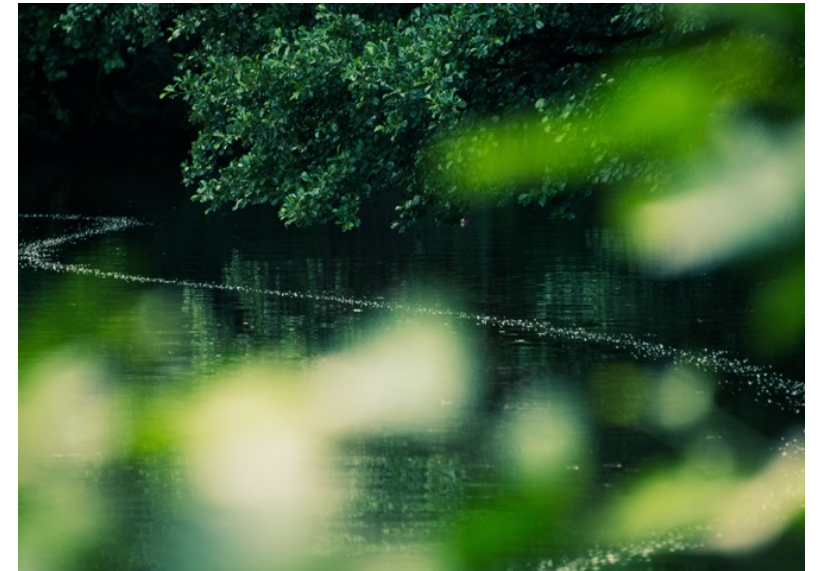
# Komponenten einer regulären Belüftungs-Anlage

Eine **Drausy® Professional Belüftungsanlage** benötigt für den Betrieb Energie, um aus Umgebungsluft Druckluft zu erzeugen.

Dazu benötigt man einen ölfrei betriebenen **Kompressor** für die Druckerzeugung und einen **Druckluftbehälter** zum Speichern der Druckluft.

**Diese Druckluft wird mit geringem Betriebsdruck an das Belüftungssystem kontinuierlich abgegeben – daher kommt es zu Stand- und Laufzeiten des Kompressors.**

Da die Kompressoren sehr leise sind – und die Anlage ausserdem in einem geschützten Gebäude oder Umhausungs-Container untergebracht ist, hört und sieht man von der Belüftung nichts – **lediglich eine feine Blasenspur auf dem Gewässer deutet auf die Sauerstofftherapie hin.**



Das lineare Belüftungssystem sieht und hört man nicht – nur eine feine Blasenspur verrät die Aktivität am Grund.



# Komponenten einer regulären Belüftungs-Anlage

**Kompressor und Druckluftbehälter stehen in einem nahe gelegenen Gebäude.**

Dort werden sie mit Strom versorgt (z.B. 1 x 400V/ 2,2 kW und 1 x 230V/ 50 Hz für eine kleine Anlage mit bis zu 500m).

**Drausy® Professional Systemschlauch:**

- Druckausgleichend, Betriebsdruck 0,4 bar, Luftaustritt ca 0,2l/ m

**Ölfreier Kompressor:**

- Empfehlung: Schraubenkompressor ölfrei, Geräuscharm (53 dBA), langlebig, Möglichkeit eines Wartungsvertrages in Kooperation mit Hersteller, Stromquelle: 400V/ 2,2 kW, 50 Hz
- Alternative: Kolbenkompressor ölfrei, etwas lauter (72 dBA) – Verschleißteile nicht lagernd, Stromquelle: 230V/ 1,5 kW, 50 Hz

**Druckluftbehälter mit automatischem Kondensatablass und**

**Präzisionsdruckminderer:** Die Kompressoren puffern Druckluft in den Behälter, daher kommt es zu Lauf- und Standzeiten.



Anlage bestehend aus linearem Belüftungssystem, Druckluftbehälter, Kompressor und Kleinteilen



# Drausy® Professional Systemschlauch: DRAUSY DP-001A 1

*Wir halten Ihr Gewässer gesund!*

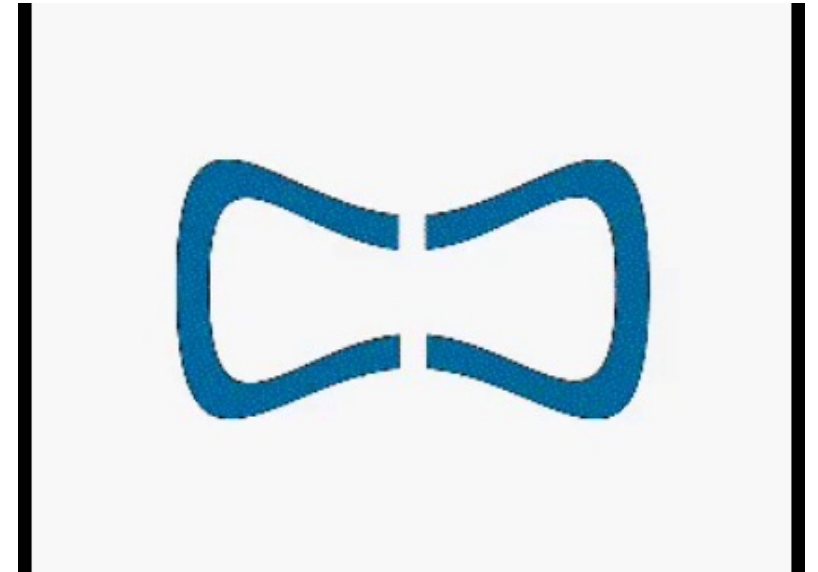
Druckausgleichend, Betriebsdruck 0,3 bar plus 0,1 bar pro m Wassersäule,  
Luftaustritt ca 0,2l/ m

Anzahl und Größe der Öffnungen werden an die jeweilige Anwendung angepasst -  
die Hauptanwendung ist die Verteilung von Luftsauerstoff in Gewässern und zur  
Behandlung von Abwasser.

**Der patentierte Drausy®-Systemschlauch wird aus thermoplastischem Polyurethan  
(PUR) hergestellt. Dieser Werkstoff vereint die hochwertigen mechanischen  
Eigenschaften von Elastomeren mit der Verarbeitungstechnologie für  
Thermoplaste.**

Selbst unter den extremen Bedingungen in Abwasserkanälen, vor allem den dort  
auftretenden Temperaturbereichen, besitzt der Schlauch hervorragende elastische  
Eigenschaften.

Durch den Druck-Ausgleich ist es möglich, nicht nur lange Distanzen, sondern auch  
Höhenmeter bis zu 100 m zu überwinden.



Querschnittsverformung und Materialeigenschaften führen  
mit den eingebrachten Austrittslöchern zu einem  
**Druckausgleich** – bis zu 10 Km Belüftungsstrecke können mit  
nur einer Einspeisung gespeist werden zur gleichmässigen  
Verteilung von Gasen und Flüssigkeiten.



# Drausy® Professional Systemschlauch: DRAUSY DP-001A 1

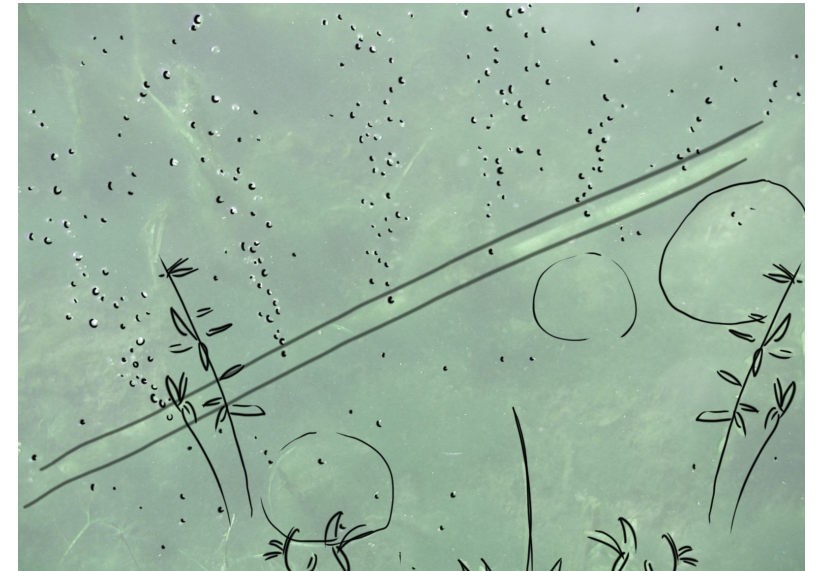
*Wir halten Ihr Gewässer gesund!*

Voraussetzung für ein gutes Funktionieren des Drausy®-Systems ist der laufende **Betrieb** – die Druckluft wird in einen Druckluftbehälter eingespeist, daher erfolgt die Abgabe der Umgebungsluft in das System kontinuierlich – der Kompressor hat Lauf- und Standzeiten.

Die Mikrolöcher im Drausy®-Schlauch sind sehr klein, ohne Überdruck im Drausy®-System ist es jedoch nicht ausgeschlossen, dass Wasser in den Schlauch gelangen kann. Dies sollte unbedingt vermieden werden, da die Mikrobiologie sich ansonsten an den Aussparungen ansiedeln kann und das eingetretene Wasser die Luft-Ausströmung verhindern.

**Für eine Standard-Auslegung des eutrophen Gewässers wird eine m-Strecke von 1/10 der Gewässerfläche angenommen – also pro 1000 m<sup>2</sup> Fläche werden 100 m Systemschlauch benötigt, um intensiv zu behandeln.**

Je nach Situation wird das System engmaschiger oder grosszügiger belegt – das hängt von dem Behandlungsziel und den örtlichen Gegebenheiten ab.



Das Drausy® Professional-System senkt sich auf den Gewässergrund ab. Pro Mikroloch tritt zwischen 0,015 und 0,02 l Luft/ min aus. Die Nanoblasen sind kleiner als 1 mm – sie steigen langsam auf, sehr viel kleinere Blasen siedeln sich am Grund an – mit einem Wirkungsgrad von 5 m zu jeder Seite.





# Drausy® Professional Systemschlauch: DRAUSY DP-001A 1

*Wir halten Ihr Gewässer gesund!*

Drausy® Professional ist ein rein biologisches Entschlammungssystem für Gewässer mit niedriger Fließgeschwindigkeit.

Das patentierte individualisierbare Schlauchsystem direkt im Gewässer eingebracht und senkt sich am Boden ab. **Das System führt mikroinvasiv über die gesamte Strecke gleichmässig und dauerhaft Luft/Sauerstoff zu.** Dadurch verändert sich das anaerobe Milieu und bringt die natürliche Photosynthese, je nach Art & Schwere der Sedimentierung, im betroffenen Gewässer wieder in das natürliche Gleichgewicht.

**Der toxische Schlamm wird wieder in organische Substanzen zersetzt.** Etwa 70–80% des organischen Schlammes werden abgebaut – der Rest wird mineralisiert – das bedeutet, dass er zu Kompost umgewandelt wird. **Durch den Einsatz von Drausy® Professional stellt sich beste Wasserqualität mit einem hohen Sauerstoffgehalt ein.**

Der Folgeeffekt: Verbesserung der Badewasserqualität und Algenreduktion. Das aerobe Gewässer füllt sich wieder mit Leben, Flora und Fauna atmen auf.



Von der Belüftung durch Drausy® Professional hört und sieht man nichts – lediglich eine feine Blasenspur ist bei Windstille zu beobachten.

Die Anlagenkomponenten sind in Ufernähe oder etwas weiter entfernt untergebracht.

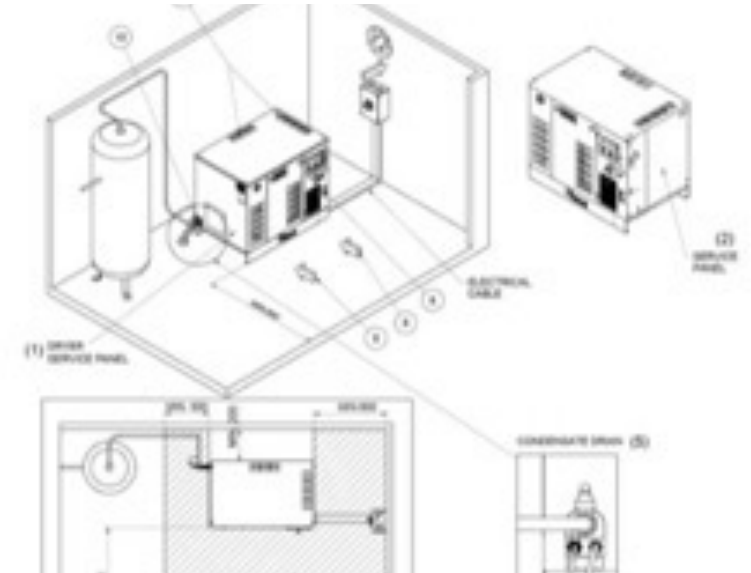


# Weitere Komponenten: ölfreier Kompressor zur Druckluftherzeugung

*Wir halten Ihr Gewässer gesund!*

Das Drausy® Professional System wird mit Umgebungsluft gespeist - dazu wird ein hochwertiger ölfreier Kompressor verwendet. Wir bieten Ihnen entweder einen sehr langlebigen, Geräuscharmen Schraubenkompressor an – falls das Budget für dieses Gerät nicht vorhanden ist, oder die Lautstärke einen untergeordnete Rolle spielt, bieten wir einen speziell für uns konfigurierten Schraubenkompressor an:

- **Empfehlung: Schraubenkompressor ölfrei**, Geräuscharm (53 dBA), langlebig, Möglichkeit eines Wartungsvertrages in Kooperation mit Hersteller, Stromquelle: 400V/ 2,2 kW, 50 Hz
- **Alternative: Kolbenkompressor ölfrei**, etwas lauter (72 dBA) – Verschleißteile nicht lagernd, Stromquelle: 230V/ 1,5 kW, 50 Hz



Gründungsvater Nikolaus Weth mit Systemschlauchsegment



# Gewässersanierung mit Umweltbiotechnologie – seit 1998

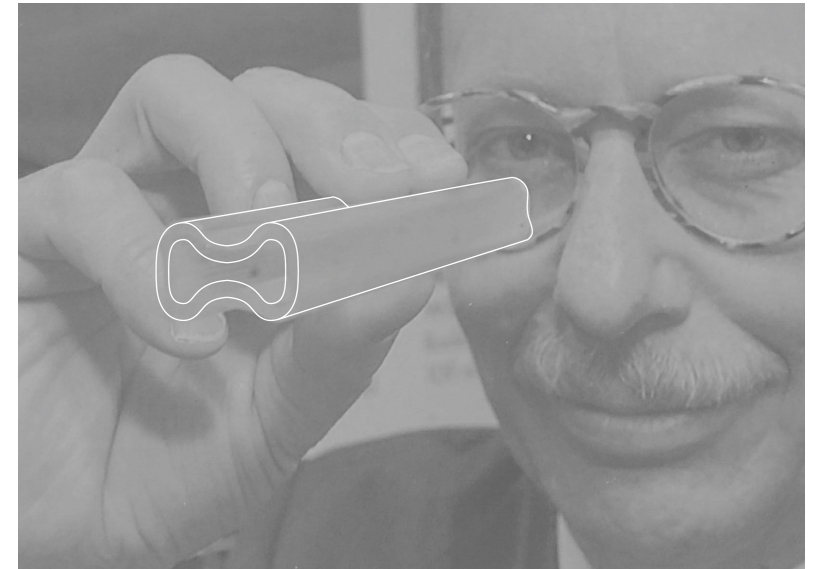
*Wir halten Ihr Gewässer gesund!*

Die Drausy GmbH ist seit Jahrzehnten im Bereich der Belüftung tätig.

Hauptprodukt des Unternehmens ist ein Druck-ausgleichender Spezi­alschlauch, welcher in der Lage ist, kleine Austrittsmen­gen an Flüssigkeiten und Gasen über lange Strecken mit nur einer Einspeisung auszubringen: **Drausy® Professional**.

**Informieren Sie sich direkt bei uns:**

**Nutzen Sie das Kontaktformular auf unserer Website.**



Gründungsvater Nikolaus Weth mit Systemschlauchsegment